



La Venta

COMPLEXO RURAL

Há lugares onde fica e lugares que ficam em nós.

Oliva de la Frontera

www.laventa.olivafrontera.com

A "venta" é um antigo quartel da guarda espanhola construída nos anos 40, que foi reabilitada e convertida num espetacular complexo destinado ao turismo rural.

A "venta" é um antigo quartel da guarda espanhola construída nos anos 40, que foi reabilitada e convertida num espetacular complexo destinado ao turismo rural.

Está situado a poucos quilómetros de Oliva da Frontera, a 10 minutos da fronteira com Portugal.

Está situado na maior devesa do sudoeste extremo com uma extensão de 10.300 hectares denominado campo oliva.

Uma caminhada por estas paragens maravilhosas não deixará

Um lugar perfeito para descansar em plena devesa Extremenha.

Tem sete apartamentos, uma suite, um salão para todo o tipo de eventos e uma piscina com umas maravilhosas vistas.

A sua situação geográfica leva a recordar o passado histórico, entranhado nas suas azinheiras e ribeiras.

A perfeita interação do homem com o meio fará que disfrute de um entorno de beleza natural e de importância excepcional pela sua riqueza biológica, onde convivem animais e plantas em perfeita harmonia.



Cada um dos apartamentos que compõe o complexo rural, tem um encanto diferente, uma essência única, sempre dentro do nosso entorno e natureza.

Dois apartamentos para seis pessoas, distribuídos por uma cozinha-sala, três quartos de dormir e uma casa de banho.

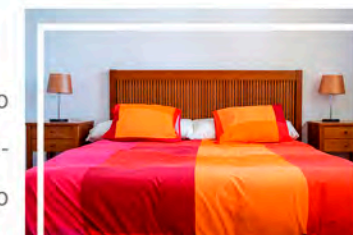
Perfeito para passar uns dias com amigos ou em família, num sítio tão especial.

Três apartamentos para quatro pessoas distribuídos por uma cozinha, sala, dois quartos de dormir e uma casa de banho.

Orientado a desfrutar dos encantos de estes lugares.

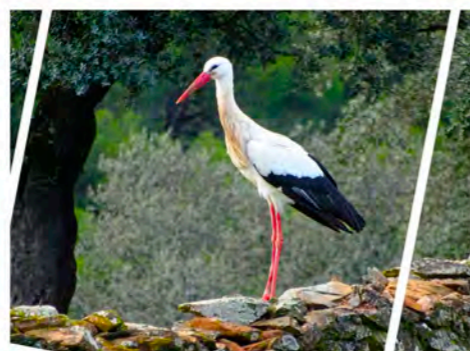
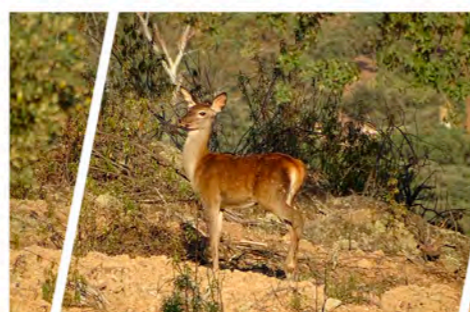
Um apartamento adaptado para pessoas com capacidade para três pessoas, distribuído por dois quartos de dormir, uma cozinha, uma sala ampla e uma casa de banho adaptada para que todas as pessoas possam desfrutar desta paisagem intranhável.

Um apartamento "suite" para duas pessoas, distribuído por uma cozinha, sala e um quarto de dormir perfeito para passar uma experiência única acompanhado/a, uma casa de banho exclusiva, perfeita para um estadia de sonho.



TEMPOS LIVRES, NATUREZA E CULTURA

RESPIRA AR PURO

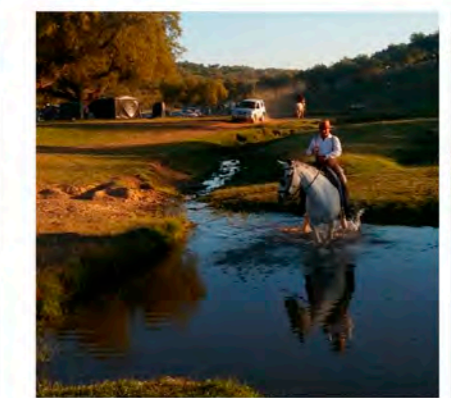


MERGULHA NA DEVESA EXTREMENHA, EXPERIMENTA, VIVE E DESFRUTA DAS PLANÍCIES DA NATUREZA NO SEU ESTADO PURO

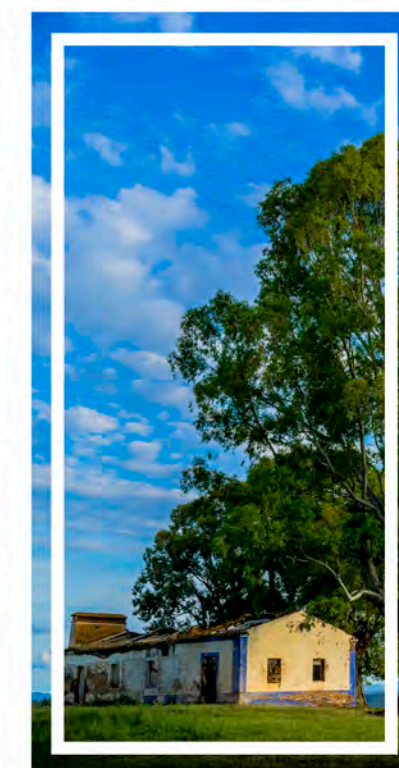
RUTAS OBSERVAÇÃO DE AVES
STAR LIGHT
PESCA
CAÇA



Ovelha

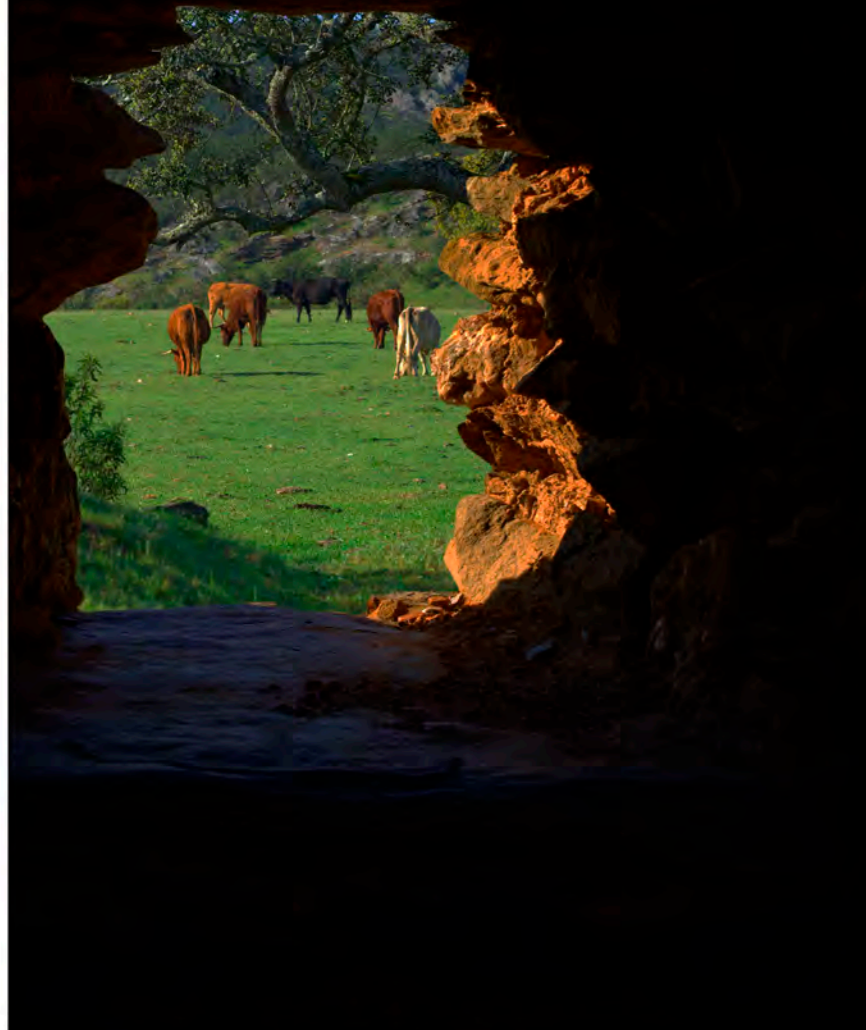


Peregrinação em San Isidro



Casa Lanzarote

VEM E VÊ



PAIXÃO VIVENTE Festa de interesse turístico nacional



Prémio de Pintura "Timoteo Pérez Rubio"

O concurso nasceu no ano de 2000 com o objetivo de recordar a ilustre figura do pintor oliveiro "Timoteo Pérez Rubio".

Ademais de promoções e impulsionar a arte.

Com o passar dos anos, conseguiu-se com este concurso que o artista tenha o reconhecimento que se merece e que todos os sectores da povoação comece a importância que o seu trabalho teve na história artística do país.



"Paquetá. Isla. Brasil."
Timoteo Pérez Rubio



"Paisaje humano"
Raúl Gil Rodríguez

Centro de interpretação "As fronteiras"



A raia, a fronteira entre Portugal e Espanha tem belas histórias relacionadas com o contrabando.

Histórias de amizade, cooperação, de fraternidade entre os habitantes de um e outro lado que intentavam negar a fronteira que com o tempo desapareceu.

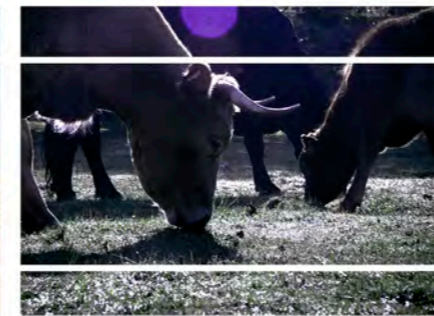
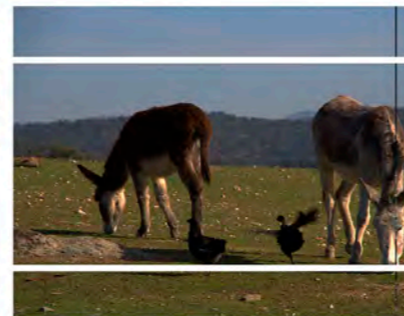
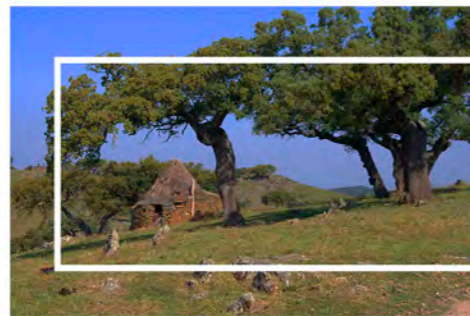
O centro de interpretação da Fronteira reconhece essas histórias e explica o conceito de fronteira de como evoluiu até à realidade de hoje em dia.

**História do passado e do presente
unidos num mesmo lugar**

GASTRONOMIA, CULTURA E NATUREZA

Feira da devesa

O objetivo desta feira é potenciar e dar a conhecer os recursos que a nossa "fazenda comunal" oferece.



**DEIXA-TE LEVAR PELA TRADIÇÃO E
A HISTÓRIA.
APAIXONA-TE PELO ENTORNO.**

Entra na devesa extremeña, um bosque encantado onde a paisagem, a tranquilidade e os vestígios do passado que ao longo dos tempos foram deixando os nossos antepassados, completam uma oferta inigualável para os sentidos.

O Campo Oliva é um museu natural onde podemos ter a ideia de como era a vida no campo observando os numerosos arbustos em pé, os fornos, os moinhos, as fontes e os antigos quartéis, edifícios que foram construídos seguindo um modelo de arquitetura popular, onde a pedra e o barro constituem a base destas obras de arte.

Todos os elementos que o visitante poderá ir descobrindo ao longo destas rotas sabendo do encanto do percurso.

Quem as visite poderá apreciar o respeito dos cidadãos que demonstraram ao longo da sua vida a essa natureza e cultura.



Diverte-te



Talleres gastronómicos



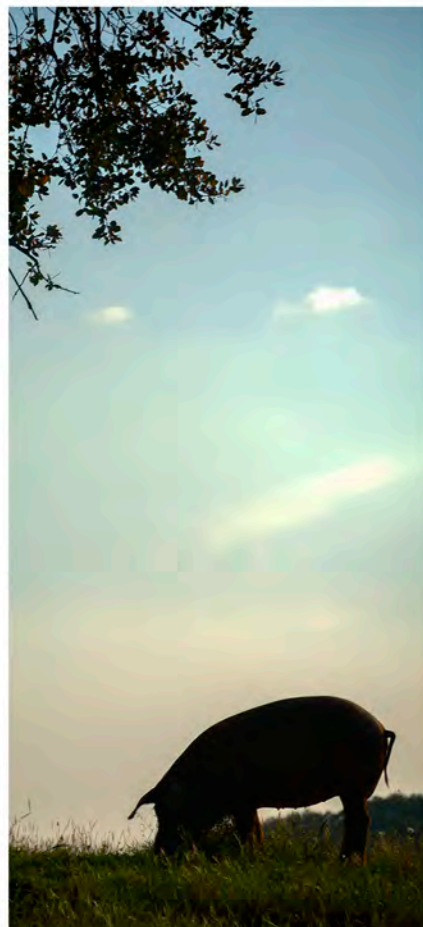
Conhece os produtos da serra



Apadrinha uma azinheira

Desfruta de um fim-de-semana, onde a devesa, os tempos livres e a gastronomia se unem num marco incomparável.

Prefeitura de Oliva de la Frontera
Plaza Ayuntamiento, 1
Número de telefone: 924 740 000



**NÃO HÁ MELHOR QUE ESTAR COM AS PESSOAS
QUE QUERES E DESFRUTAR DOS PRODUTOS
DA NOSSA TERRA .**